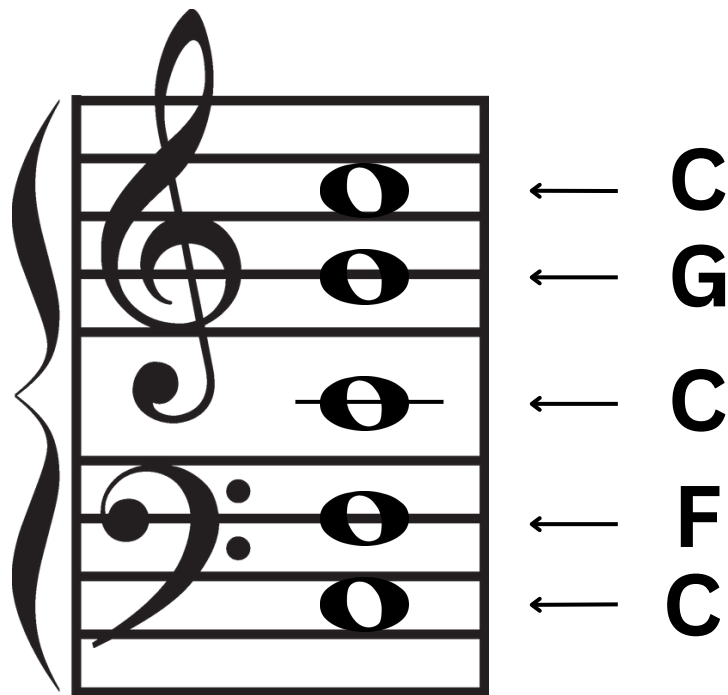


# Die Ankertöne



Mit den drei Ankertönen **C**, **F** und **G** kannst du schnell alle anderen Töne lesen. Der **Violinschlüssel** wird auch **G-Schlüssel** genannt, da er die G-Linie umschließt. Der **Bassschlüssel** heißt auch **F-Schlüssel**, da sein dicker Punkt vorne die F-Linie markiert.

**Markiere dir die Tasten der Ankertöne:**

