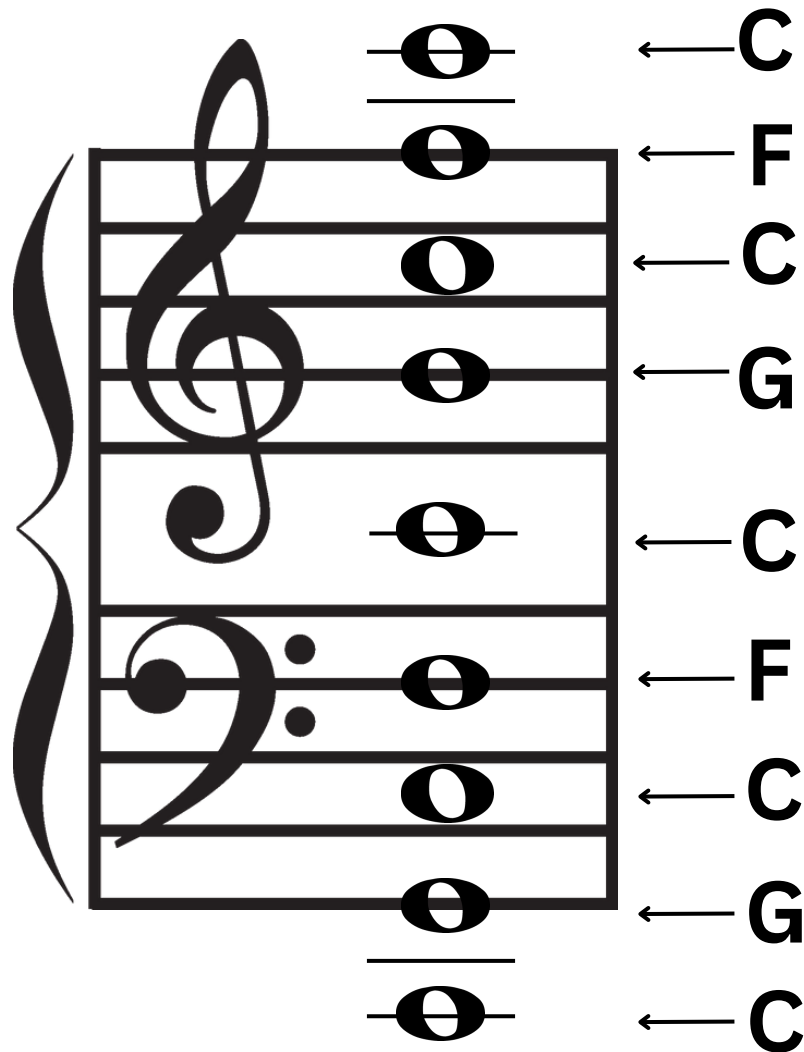


# Die Ankertöne



Wenn du die drei Ankertöne **C, F und G** sicher kannst, findest du alle anderen Töne schnell und machst weniger Fehler beim Abzählen. Wenn du das Blatt quer legst, kannst du sehen, dass sie ganz symmetrisch, also gleichmäßig oder spiegelgleich, angeordnet sind.

Außerdem helfen dir die Notenschlüssel: Der **Violinschlüssel** wird nämlich auch **G-Schlüssel** genannt, da er die G-Linie umschließt. Der **Bassschlüssel** heißt auch **F-Schlüssel**, da sein dicker Punkt vorne die F-Linie markiert.